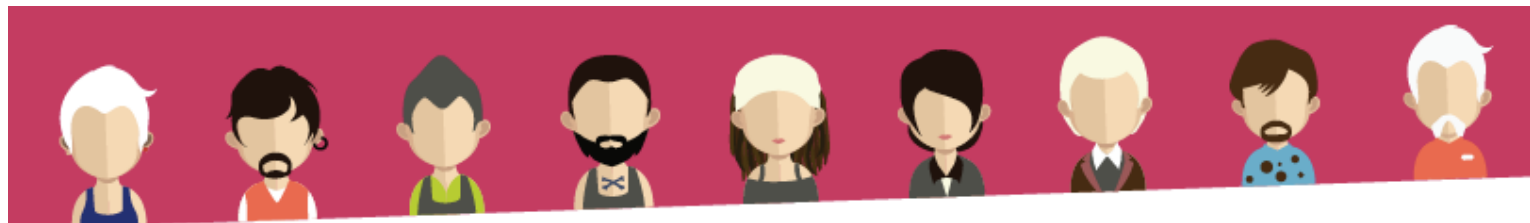


NAD

NÄTVERK · AKTIVITET · DELAKTIGHET





Nätverksbyggande & NAD i idéburen sektor – ett projekt om att mötas

När du kommer som ny till en svensk stad kan det ofta vara svårt att förstå var alla människor håller hus. Folk möts kanske inte ute på gator och torg, utan håller sig inne och umgås med personer de redan känner. Kan du dessutom inte språket eller känner dig vilsen kring de kulturella koderna kan det vara en ännu större utmaning att träffa nya människor.

Ett vanligt sätt att umgås och träffa nya människor i Sverige är genom föreningslivet. Där kan du tillsammans med andra göra något du tycker är roligt, samtidigt som du kan finna vänner, lära dig nya saker och få kontakter som kan leda vidare in i arbetslivet. Projektet *Nätverksbyggande & NAD i idéburen sektor* syftade till att skapa vägar in i föreningslivet för människor som inte tidigare varit aktiva eller kanske ens visste vad en förening är för något. Projektet ägdes av Norrköpings kommun i samarbete med SE UPP! Sociala ekonomins utvecklingspartnerskap och finansierades av Länsstyrelsen Östergötland.

2015 startade projektet *Idéburen sektor skapar integration* med syfte att stötta processen att skapa nya mötesplatser och underlätta för nyanlända att ta del av det rika föreningsliv som finns i Östergötland. Detta genom att skapa nätverk med organisationer och föreningar som arbetar eller vill arbeta med integrationsfrågor samt genom att starta ett pilotprojekt med NAD-metoden som grund.

Med erfarenheter och reflektioner från detta projekt startade följande år projektet *Nätverksbyggande & NAD i idéburen sektor*. Syftet med projektet var att utveckla en metod där nyanlända erbjuds individanpassade

SE UPP! är en samordnande kraft på lokal och regional nivå som på olika sätt arbetar för att stärka den sociala ekonomins konkurrenskraft. Organisationen tror på att samla resurser och kompetenser i ett partnerskap och tillsammans lösa problem som en ensam aktör inte kan lösa. Det kan handla om sysselsättning, social integration, jämställdhet, ekologisk hållbarhet med mera.

aktiviteter i idéburna organisationer samt att skapa ny kunskap om samverkan mellan offentlig och idéburen sektor inom integrationsområdet. Projektet bestod i huvuddel av två olika delar – Utveckling av NAD-metoden samt Mobilisering av föreningslivet.

NAD – Nätverk Aktivitet Delaktighet

Att träffa andra människor som delar ens intressen kan bidra till en bättre hälsa, utvidgade sociala nätverk och en snabbare språkinläring. Idéburna organisationer kan erbjuda detta och vara en unik möjlighet för nyanlända att få en snabbare väg in i det svenska samhället.

NAD- metoden handlar om att underlätta för nyanlända att ta del av svenskt föreningsliv och de positiva följder som engagemang i föreningsliv kan leda till för individen. Att umgås med andra som delar ens intressen kan bidra till en ökad hälsa, ett utvidgat socialt nätverk och en snabbare språkinläring. Dessa faktorer kan också bidra till att du på sikt kommer närmare arbetsmarknaden eller studier.

Att delta i NAD ska vara frivilligt och fokusera på deltagarens intresse och behov. Efter en introduktion om svenskt föreningsliv kan deltagaren anmäla intresse att delta i projektet och bli matchad med en förening. Deltagarna i NAD är mellan 18 och 65 år gamla och har en etableringsplan hos Arbetsförmedlingen.

Föreningarna fyller i en aktivitetsplan där de beskriver aktiviteten och hur den kan bidra till hälsa, språkinläring och nätverkande. Föreningen får sedan ett bidrag på 1500kr per deltagare de tar emot.

Vad är en NAD- aktivitet?

- *Aktivitet för nyanlända i idéburna organisationer*
- *Aktiviteten ska främja språk, hälsa och nätverkande*
- *4-8 inplanerade träffar som är inlagda i deltagarens etableringsplan*
- *Matchning mellan deltagare och förening sker utifrån deltagarens behov och intresse*
- *Planering och kvalitetssäkring görs i samverkan mellan förening och NADs projektledare*

Mobilisering av föreningslivet

En viktig del av projektet handlade om att inspirera, engagera och lyfta föreningarnas pågående och framtida arbete kring integration. Ett sätt att göra detta var genom att skapa mötesplatser där föreningarna kunde mötes och utbyta kunskap och erfarenheter med varandra. Fokus låg på att lyfta det engagemang som finns hos föreningarna, uppmana till samarbeten och inspirera till olika sätt att arbeta med integration.

I denna del av projektet ingick även informationsspridning till målgruppen nyanlända, till föreningslivet samt det offentliga och omvärldsbevakning kring frågor som var aktuella för projektet.



Så vad hände?

Syftet med projektet var att arbeta för en förbättrad integrationsprocess genom att främja samverkan mellan offentliga myndigheter och den idéburna sektorn, samt internt mellan idéburna organisationer som verkar för integration. Projektet ämnade arbeta för att stärka samarbetet mellan kommuner och föreningar på lokal nivå och stötta i framtagandet av mötesplatser för integration.

Nätverksbyggande inom idéburen sektor var en stor del projektets arbete. På regional nivå handlade det framförallt om samarbetet inom det regionala idéburna nätverket SE UPP. Genom SE UPP kunde projektet driva och diskutera frågor på en regional nivå och nå ut brett över Östergötland. Det blev tydligt under projektets gång att föreningsarbete, framför allt i den form som har stor betydelse för individen, sker på lokal nivå. Genom samarbeten i 12 av Östergötlands kommuner anordnade projektet 9 föreningsträffar och deltog på över 30 stycken lokala nätverksträffar och föreningsmässor samt föreningsträffar arrangerade av andra aktörer.

Projektet deltog i och medverkade till skapandet av lokala och regionala föreningsnätverk. Genom till exempel lokala arbetsgrupper möttes olika studieförbund och lokala föreningar som kanske annars inte hade mötts på dessa premisser och arbetat mot ett gemensamt mål. Med SE UPP och projektet som samordnande funktion skapades nya samarbetsmöjligheter såväl mellan idéburna organisationer som mellan kommun och idéburna organisationer.

I oktober 2018 anordnades en föreningsmessa i samarbete med Arbetsförmedlingen i Motala där alla med en etableringsplan i kommunen bjöds in. Det medverkade 12 aktörer från kommun, AF och det lokala föreningslivet och mässan besöktes av över 200 personer. Projektet har även deltagit vid 2 stora föreningsmässor i Motala och Mjölby genom att delta i planering, spridning av information och nätverkande.

92 NAD-matchningar gjordes i alla tre av Arbetsförmedlingens marknadsområden i Östergötland med huvudorter i Motala/Mjölby, Norrköping och Linköping. Detta innebär att 92 deltagare från etableringen har fått en kanske första eller en ytterligare kontakt med svenskt föreningsliv och kunnat ta del av aktiviteter så som musikcirkel, matlagning tillsammans med skolelever, simskola, cykelkurs, fotboll, volleyboll, språkträffar och datorkurs. Vid slutkonferensen för Arbetsförmedlingens projekt Mirjam medverkade två tidigare NAD- deltagare som då lyfte deras aktiviteter från NAD som positiva delar i deras etablering. Det visar på att aktiviteterna hade en positiv betydelse och är något de minns med värme. En annan deltagare har i samtal med SE UPP berättat om sin musikcirkel som han har med fyra kompisar. Innan han kom i kontakt med NAD visste han inte vad en förening är, men nu har han träffat nya vänner och fått en insyn i studieförbundets verksamhet. Med regelbundna informationsträffar på AF, samarbete med Samhällsorienteringen, föreningsmässor och föreningsträffar har projektet nått ut till över 500 nyanlända i länet.

Genom det breda kontaktnät som projektet etablerat runt om i länet, så har vi fått en tydligare bild av hur integrationsarbetet ser ut i länet och hur det skiljer sig från kommun till kommun. Projektet har också samarbetat med flera andra projekt inom integrationsområdet och ingått i ett nationellt utbyte för organisationer som arbetar med metoder för aktivitet i plan. I



samarbetet med Arbetsförmedlingen har projektet bidragit till att påverka synen kring vad etableringenprocessen bör innehålla och att sociala aktiviteter kan vara en viktig del i etableringsuppdraget.

Projektet har ingått i en nationell nätverksgrupp för alla som arbetar med metoder för aktivitet i plan. Här har NAD Skåne, VIDA i Stockholm, Eskilstuna kommun och AF Sundsvall ingått. Utbytet i denna grupp har varit till stor fördel för metodutvecklingen och allmänt stöd för NAD i Östergötland. Nätverksgruppen har inneburit erfarenhetsutbyte, omvärldsbevakning och inspiration.

I samarbete med Samhällsorienteringen sammanställde projektet ett grundläggande informationsmaterial om svenskt föreningsliv som nu används av samhällsinformatörerna i deras arbete med nyanlända.

Projektet tog fram en broschyr på svenska med information om NAD-metoden som riktade sig till föreningsliv och andra aktörer. Projektet producerade även ett material på nio olika språk om svenskt föreningsliv och NAD som riktade sig till deltagare. Detta material har i sin tur använts av andra aktörer som arbetar med NAD-metoden runt om i landet.

En viktig del i att locka deltagare till projektet var att träffa målgruppen nyanlända och diskutera vad svenskt föreningsliv är. Det blev tidigt tydligt att för att deltagarna ska förstå det positiva med att vara med i en förening, så måste information om föreningslivets roll i Sverige tillgängliggöras. Informationsträffar hölls på Arbetsförmedlingen och SFI för att nå till så många som möjligt inom målgruppen.

Projektet har presenterat NAD-metoden vid flera föreningsträffar, konferenser, nätverksträffar och möten med såväl det offentliga som idéburen sektor. En stor del av arbetet med projektet har varit att knyta kontakter med projekt och personer som är



aktiva inom integrationsområdet och på så sätt har information om projektet och föreningslivets roll inom integrationsområdet spridits under hela projektet.

Informationsspridning om metoden har även lyfts i EU-projektet REACT som ett nationellt exempel på metoder för integration, bland annat vid för EU-parlamentariker i Bryssel.



Samarbeten & samverkan

Projektet deltog i arbetsgruppen för EVOLAQ – ett internationellt projekt som fokuserade på volontärskap bland annat med koppling till integrationsområdet. I arbetsgruppen ingick Norrköpings kommun samt lokala idéburna organisationer från Norrköping. Arbetet i denna grupp fungerade som kontaktyta för projektet och var ett sätt att sprida information om NAD-metoden nationellt och internationellt vid de konferenser som anordnades.

NAD Skåne, VIDA i Stockholm, Eskilstuna kommun och AF Sundsvall ingick tillsammans med NAD Östergötland i ett nationellt nätverk för erfarenhetsutbyte och kunskapsöverföring.

Linköpings kommuns projekt Brobyggaren fokuserade bland annat på ungt ledarskap i idéburna organisationer och integration. Tillsammans med Brobyggaren sammanställde projektet en workshop om föreningslivet i Sverige i samarbete med Samhällsorienteringen.

Mirjam var ett ESF-projekt som drevs av Arbetsförmedlingen. Det var ett vägledningsprojekt som riktade sig till nyanlända kvinnor inom etableringsuppdraget där syftet var att öka sysselsättningsgraden för deltagarna efter etableringsperioden. Samarbetet med projekt Mirjam var avgörande för projektets etablering i Östergötland. Genom projekt Mirjam har vi haft regelbundna informationstillfällen för att diskutera svenskt föreningsliv med deras deltagare.

Genom samarbete med Coompanion Östergötland deltog projektet i EU-projektet REACT som var ett utbytesprojekt mellan 7 olika europeiska länder där fokus låg på migration, integration och medborgarskap. Under projektet har metoder för integration lyfts upp och här har NAD-metoden presenterats vid flertalet tillfällen, bland annat på EU-parlamentet för EU-parlamentariker.

Utmaningar & lärdomar

Den största utmaningen handlade om samarbetet med Arbetsförmedlingen, vilket drog ut på tiden och gjorde det svårt att komma igång med matchningsprocessen. Det fanns skilda åsikter om vad som ska ingå i en etableringsplan och om föreningsaktiviteter kan passa in där. Ju fler aktiviteter som genomfördes, desto lättare blev det dock att visa på de positiva effekterna och ge enskilda exempel på vad en aktivitet kan ge individen. Men även när en kontaktperson väl etablerats på det lokala AF-kontoret fanns det utmaningar i att kommunicera och förmedla vikten av sociala aktiviteter i koppling till etableringen internt. Det tar tid att arbeta in en ny metod i en så pass stor organisation som Arbetsförmedlingen där arbetsbelastningen är stor för handläggarna och där information inte alltid når ut till alla handläggare.

Svårigheter med långsiktig finansiering och implementering har funnits. Projektet har under projektperioden haft återkommande möten med Länsstyrelsen, Region Östergötland och Arbetsförmedlingen för att se möjligheter till en långsiktig finansiering och implementering i ordinarie verksamhet. På grund av parternas struktur har inte någon lösning utöver eventuella framtida sökta projektmedel kunnat identifieras. Implementeringen som skett har handlat om metod- och kunskapsförankring inom SE UPP. En framtida möjlighet ses inom den under 2018 underskrivna Överenskommelsen mellan idéburen sektor och Region Östergötland.

För framtida projekt är det viktigt att etablera tydliga samverkansformer, med tydliga ramar, med kommuner och Arbetsförmedlingen innan projektet startar. De största utmaningarna för projektet handlade om att förankra metoden internt hos Arbetsförmedlingen vilket försköt tidsplaneringen och påverkade slutresultatet för projektet.



Vad händer nu?

Med avstamp i erfarenheterna från detta projekt vill SE UPP arbeta vidare med att utveckla föreningslivet i Östergötland och bidra till ett mer inkluderande samhälle. Föreningslivet är en stor del av det svenska samhället och vi har en stor möjlighet att ta till vara på det engagemang och den kunskap som nya svenskar tillför våra organisationer. Att vara aktiv i en förening kan i sin tur för individen innebära ett större socialt kontaktnät, en ökad välbefinnande och en snabbare utveckling i språkinläringen.

Vi vill nu utveckla metoden kring matchning mellan nyanlända och föreningslivet och vi vill göra det tillsammans med er! Vi tror på att vägen till ett öppet och demokratiskt samhälle skapas genom samarbeten och gemensamt engagemang. Om ni är en myndighet, kommun eller idéburen organisation som tillsammans med oss vill öka möjligheterna till fler medlemmar i föreningslivet och att nyanlända får fler kontaktytor med andra svenskar – hör av er till oss!

Kontakt:

Ellen Larsson

Projektledare

Se Upp! Sociala ekonomins utvecklingspartnerskap i Östergötland

ellen.larsson@seupp.org

072 223 82 29

Camilla Carlsson

Ordförande

Se Upp! Sociala ekonomins utvecklingspartnerskap i Östergötland

camilla.carlsson@coompanion.se

073 364 37 40

